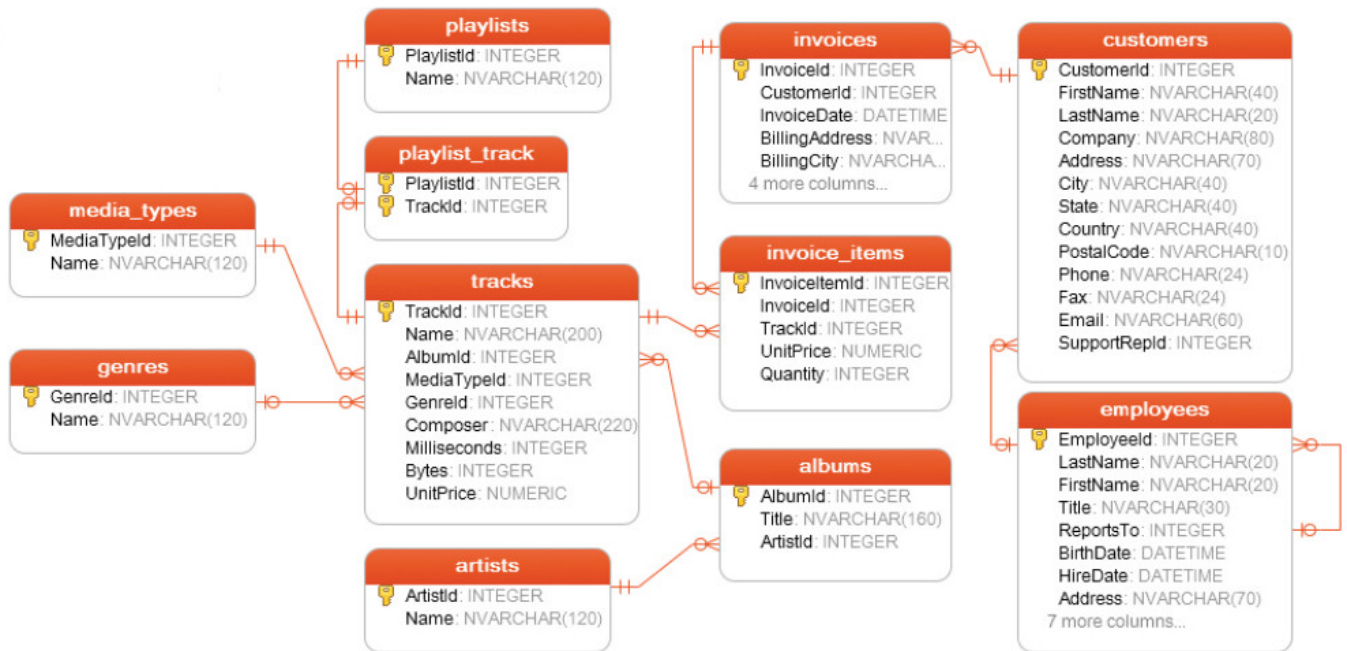


La base de données étudiée est celle d'une plateforme de téléchargement (légal) de musique. Le diagramme ci-dessous illustre la structure de la base de données : les tables qui la compose et les relations entre-elles.



Répondre aux questions suivantes à l'aide de requêtes SQL :

1. Quels sont les pays dans lesquels des musiques ont été vendues ?
2. Afficher tous les artistes de la BDD classés par ordre alphabétique.
3. Peut-on trouver des musiques de Justin Bieber dans la BDD ?
4. Combien d'artistes sont enregistrés dans la BDD ?
5. Quelle est la musique qui dure le plus longtemps ?
6. Combien d'argent a été récolté en 2011
7. Quelles sont les musiques de U2 présentes dans la BDD ?
8. Quelles sont les musiques qui ont déjà été achetées par des clients ?
9. Afficher la durée de musique la plus longue au format xx min xx,xxx sec
10. Quelles sont les musiques de genre « Classical » dans la BDD ?
11. Afficher l'ensemble des genres musicaux représentés avec le nombre de musiques correspondantes.